

Technical drawing of a rectangular building footprint with dimensions and reinforcement details.

**Dimensions:**

- Overall width: 2430 mm
- Overall height: 170 mm
- Internal width segments: 1530 mm, 400 mm, 300 mm
- Internal height segments: 170 mm, 156 mm

**Reinforcement Details:**

- 3**  $\varnothing 12 R-15 \text{ cm}$  (Top horizontal bars)
- 5**  $\varnothing 12 R-15 \text{ cm}$  (Bottom horizontal bars)
- 4**  $\varnothing 12 R-15 \text{ cm}$  (Left vertical bars)
- 6**  $\varnothing 12 R-15 \text{ cm}$  (Right vertical bars)
- 11**  $\varnothing 12 R-15 \text{ cm}$  (Central square area reinforcement)

**Section 1-1:**

- Section line 1-1 is shown across the central square area.
- Section 1-1 shows a square area with dimensions 330 mm by 156 mm.
- Reinforcement for section 1-1: **11**  $\varnothing 12 R-15 \text{ cm}$ .

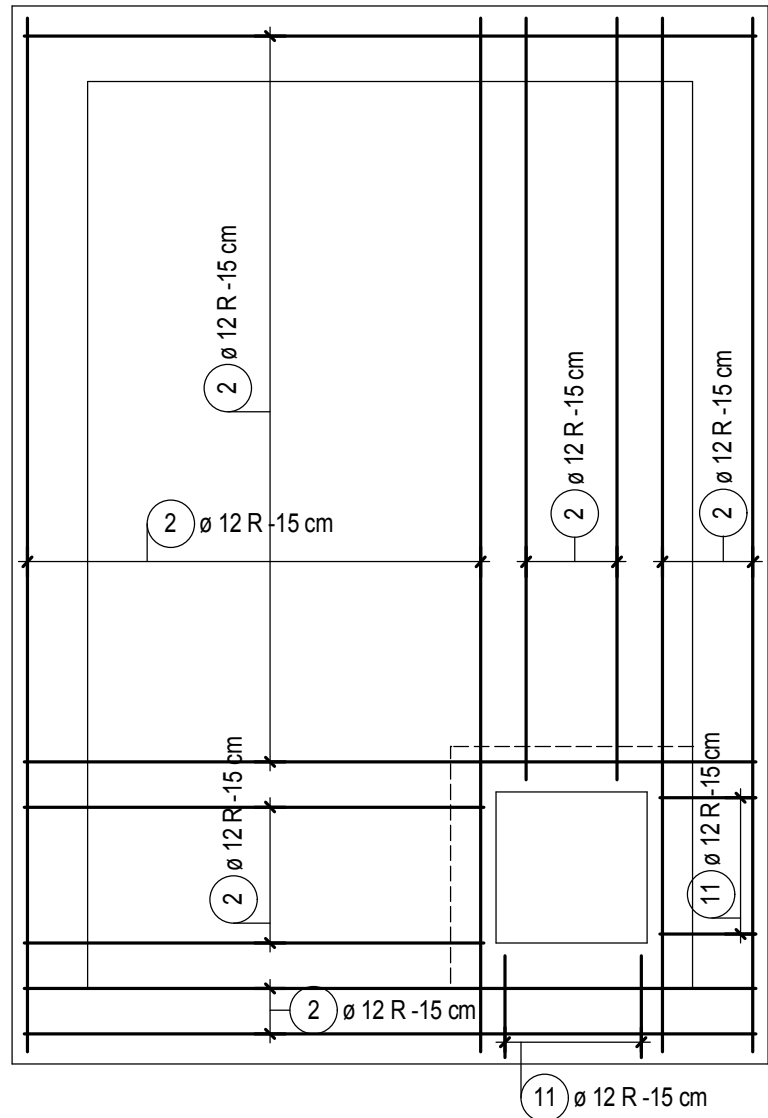
**Section 4-4:**

- Section line 4-4 is shown across the bottom of the main rectangle.
- Section 4-4 shows a rectangular area with dimensions 1530 mm by 170 mm.
- Reinforcement for section 4-4: **4**  $\varnothing 12 L=2675 \text{ mm}$ .

**Section 3-3:**

- Section line 3-3 is shown across the top of the main rectangle.
- Section 3-3 shows a rectangular area with dimensions 2430 mm by 170 mm.
- Reinforcement for section 3-3: **3**  $21 \varnothing 12 L=3375 \text{ mm}$ .

(NENÍ ZAKRESLENA DOLNÍ ČÁST VÝZTUŽE HORNÍCH POLOŽEK S OHYBY)



①  $\varnothing 10 / \text{bm} = 342.80\text{m}$

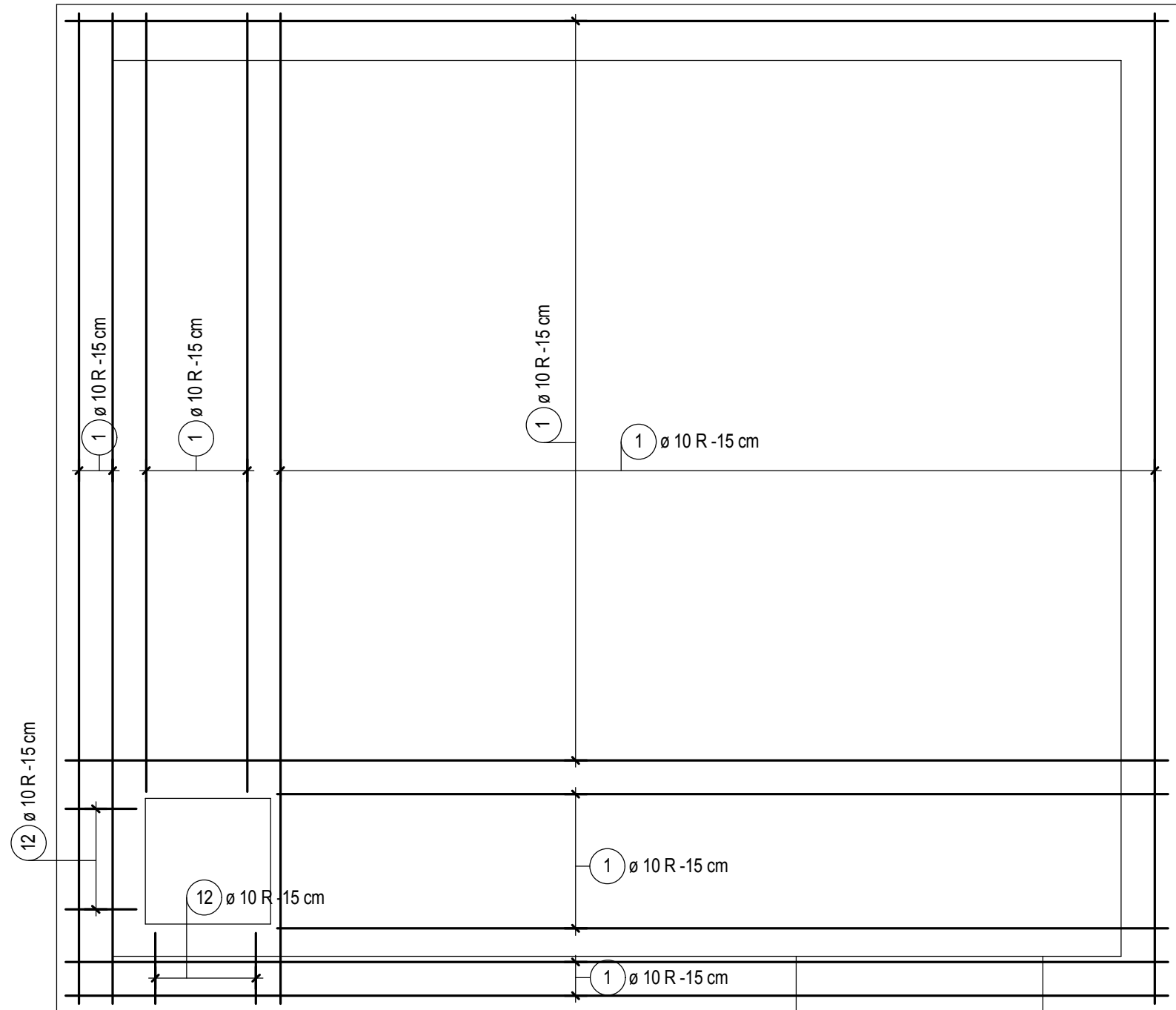
②  $\varnothing 12 / \text{bm} = 129.58\text{m}$

Technical drawing of a rectangular structure, likely a foundation or slab, showing dimensions and reinforcement details. The drawing includes a grid of lines and circles representing reinforcement bars.

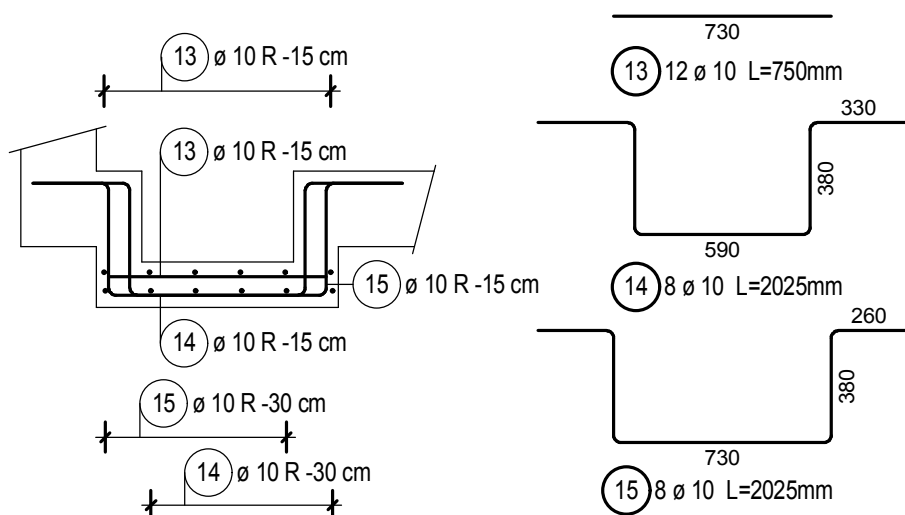
Dimensions and Reinforcement Details:

- Overall width: 4930
- Overall height: 3975
- Reinforcement bars (circles) are labeled with numbers and specifications:
  - 7:  $\emptyset 10 R-15 \text{ cm}$
  - 8:  $4 \emptyset 10 \text{ L}=5125 \text{ mm}$
  - 9:  $\emptyset 10 R-15 \text{ cm}$
  - 10:  $\emptyset 10 R-15 \text{ cm}$
  - 11:  $\emptyset 10 R-15 \text{ cm}$
  - 12:  $\emptyset 10 R-15 \text{ cm}$
- Reinforcement bars are spaced at 15 cm (R-15 cm).
- Reinforcement bars are labeled with numbers 7, 8, 9, 10, 11, and 12.

(NENÍ ZAKRESLENA DOLNÍ ČÁST VÝZTUŽE HORNÍCH POLOŽEK S OHYBY)



NENÍ ZAKRESLENA VÝZTUŽ ZÁKLADOVÉ DESKY A STĚNY



KOZLÍKY NEJSOU SOUČÁSTÍ DOKUMENTACE. PRO VYNEŠENÍ HORNÍ VÝZTUŽE  
LZE POUŽÍT NAPŘ. DISTANČNÍ PRUH "DISTA" PŘÍSLUŠNÉ VÝŠKY.

PŘI VÁZÁNÍ VÝZTUŽE POUŽÍVAT I VÝKRESY SOUVISEJÍCÍCH KONSTRUKCÍ, ZEJMÉNA VÝKRESY VÝZTUŽE STĚN A VÝKRES PROSTUPŮ, KTERÉ JSOU NEDÍLNOU SOUČÁSTÍ DOKUMENTACE.

**PŘED BETONÁŽÍ UMÍSTIT DO BEDNĚNÍ PŘÍLOŽKY PRO PROKOTVENÍ  
STĚN - VIZ VÝKRES VÝZTUŽE STĚN !!!**

## PŘEKOTVENÍ PODÉLNÉ VÝZTUŽE

Ø 8 ..... 460 mm

Ø10 ..... 570 mm

Ø12 ..... 680 mm

## Y ULOŽENÍ VÝZTUŽE

↑ V DESCE TL. 250mm:

1. DOLNÍ VÝZTUŽ SMĚR X
2. DOLNÍ VÝZTUŽ SMĚR Y
3. HORNÍ VÝZTUŽ SMĚR X
4. HORNÍ VÝZTUŽ SMĚR Y

POL.	Ø PRUTU / TYP SÍTĚ	DĚLKA [mm]	ŠÍŘKA [mm]	PLOCHA [m <sup>2</sup> ]	KS	DĚLKA/PLOCHA CELKEM [m]/[m <sup>2</sup> ]	HMOTNOST [kg/m]/[kg/m <sup>2</sup> ]	HMOTNOST CELKEM [kg]
OCEL 10 505								
1	10	Rv			1	342.80	0.616	211.16
2	12	Rv			1	129.58	0.888	115.06
3	12	3.38			21	70.88	0.888	62.94
4	12	2.68			4	10.70	0.888	9.50
5	12	4.38			14	61.25	0.888	54.39
6	12	3.68			4	14.70	0.888	13.05
7	10	5.88			27	158.63	0.616	97.71
8	10	5.13			4	20.50	0.616	12.63
9	10	5.38			30	161.25	0.616	99.33
10	10	4.63			4	18.50	0.616	11.40
11	12	1.33			8	10.60	0.888	9.41
12	10	1.25			8	10.00	0.616	6.16
13	10	0.75			12	9.00	0.616	5.54
14	10	2.02			8	16.20	0.616	9.98
15	10	2.02			8	16.20	0.616	9.98
CELKEM OCEL 10 505								728.24
HMOTNOST VÝZTUŽE CELKEM [kg]								728.24

BETON VODOSTAVEBNÍ C 30/37 - XC2 - XF1 - Cl0,2 - Dmax 22 - S4

BETONÁŘSKÁ OCEL B500B (10 505-R)

KRYTÍ VÝZTUŽE 35 mm

ODPOVĚDNÝ PROJEKTANT:	VYPRACOVAL:	KONTROLOVAL:	Ing. Miroslava Ježková Mladé Buky 321 542 23 Mladé Buky Tel: 604 794 486	
ING. MIROSLAVA JEŽKOVÁ <i>Ježková</i>	ING. MIROSLAVA JEŽKOVÁ <i>Ježková</i>	ING. MIROSLAVA JEŽKOVÁ <i>Ježková</i>		
TLAKOVÁ STANICE U NEMOCNICE DVŮR KRÁLOVÉ NAD LABEM			ÚČEL:	DPS
			DATUM:	02. 2023
			MĚŘÍTKO:	1:25
			FORMÁT:	594 x 420
VÝKRES VÝZTUŽE ZÁKLADOVÝCH DESEK			ČÁST: D.1.2.	PŘÍLOHA: 04